

Муниципальное автономное дошкольное учреждение
«Детский сад №9 комбинированного вида»

ПРЕЗЕНТАЦИЯ ЛОГОПЕДИЧЕСКОГО КАБИНЕТА

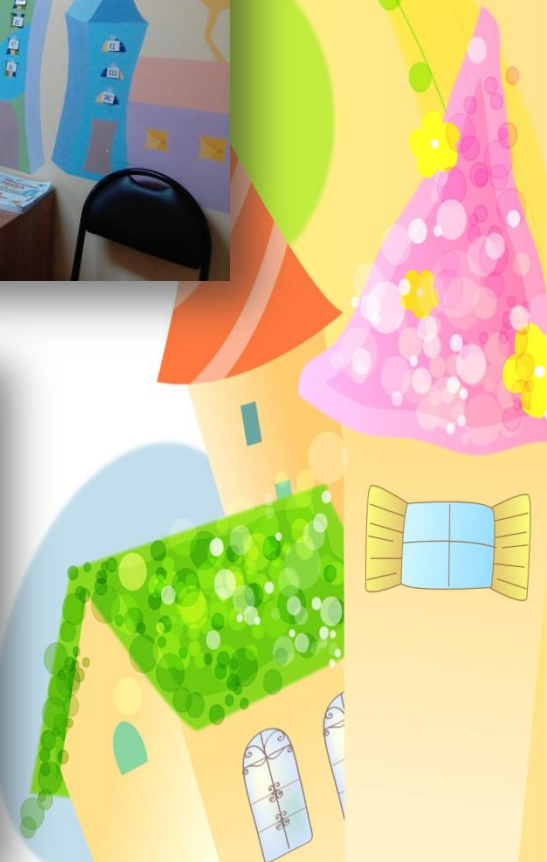
Красноярск – 2019г.

The background is a vibrant, colorful illustration. It features a light blue sky with soft white clouds, scattered pink and yellow hearts, and various flowers in shades of pink, orange, and yellow. In the bottom left corner, there is a yellow gift box wrapped in paper, overflowing with a bouquet of yellow and pink flowers. The bottom of the image is decorated with green wavy lines and white vertical streaks, suggesting a grassy field or a decorative border.

ПРЕДМЕТНО-РАЗВИВАЮЩАЯ СРЕДА

На развитие ребёнка влияет окружающая его обстановка, особенно, если малыш ещё только начинает познавать мир. А детям с речевыми нарушениями окружающая их среда особенно важна. Развивающая среда должна создавать условия для общения, коррекции и стимуляции речевой деятельности. Поэтому важно правильно организовать предметно - развивающую среду в кабинете учителя - логопеда, чтобы каждый ребёнок имел возможность наблюдать, запоминать, развиваться под наблюдением взрослого.

КАБИНЕТ УЧИТЕЛЯ-ЛОГОПЕДА



Зоны логопедического кабинета

- ❖ Зона с зеркалом для индивидуальной и подгрупповой работы с детьми по коррекции звукопроизношения.
- ❖ Зона дидактического и игрового сопровождения. (настольные игры, лото, игрушки; оборудование, способствующее формированию речевого дыхания и мелкой моторики)
- ❖ Консультативная зона для работы с родителями и педагогами (в приемном помещении группы)
- ❖ Зона методических материалов и пособий (материал для обследования речи, методическая литература, документация учителя-логопеда, наглядно-дидактический материал для обеспечения коррекционного процесса, компьютер, принтер).



НАПРАВЛЕНИЯ ЛОГОПЕДИЧЕСКОЙ РАБОТЫ

- ❖ **Диагностика: мониторинг (вводный и конечный) качества логопедической помощи.**
- ❖ **Коррекция: индивидуальная, подгрупповая, групповая.**
- ❖ **Организационно-методическая поддержка: педсоветы, семинары, круглый стол, деловые и деятельные игры.**
- ❖ **Просветительско-профилактическое сопровождение: родителей, воспитателей через родительские собрания, выступления, оформление тематических папок.**
- ❖ **Консультационная помощь родителей и воспитателей через индивидуальные и групповые тематические консультации.**



ФУНКЦИИ КАБИНЕТА

- ❖ Создание коррекционно-развивающей среды и благоприятного психологического климата для обеспечения помощи детям по исправлению или ослаблению имеющихся нарушений.
- ❖ Проведение обследования ребенка с целью разработки индивидуальной программы развития.
- ❖ Проведение подгрупповых и индивидуальных коррекционных занятий.
- ❖ Оказание консультативной помощи педагогам, родителям.

ПОСОБИЯ, ИСПОЛЬЗУЕМЫЕ В ЛОГОПЕДИЧЕСКОЙ РАБОТЕ

- ❖ Пособия и материалы для упражнений, направленных на развитие мелкой моторики рук, пространственных представлений, физиологического (диафрагмального дыхания, звукопроизношения).
- ❖ Материалы по обучению грамоте, на формирование лексики, на формирование грамматического строя речи, на формирование связной речи.
- ❖ Систематизированный иллюстративный материал, подобранный с учётом прохождения лексически тем, предметные картинки, картинки с действием, сюжетные картинки, серии сюжетных картинок, схемы для составления описательных рассказов.
- ❖ Картотеки словесных игр и упражнений, пальчиковых игр, стихотворений, загадок и скороговорок, текстов на автоматизацию поставленного звука (в слогах, словах, словосочетаниях, предложениях, текстах)
- ❖ Занимательный материал: ребусы, головоломки, мнемотаблицы.

РАЗВИТИЕ РЕЧЕВОГО ДЫХАНИЯ



Игры и пособия по артикуляционной гимнастике



Пособия для постановки, автоматизации и дифференциации звуков



ИГРЫ И ПОСОБИЯ ПО ОБУЧЕНИЮ ЭЛЕМЕНТАМ ГРАМОТЫ



РАЗВИТИЕ МЕЛКОЙ МОТОРИКИ



МЕТОДИЧЕСКАЯ ЛИТЕРАТУРА



СПАСИБО ЗА ВНИМАНИЕ!

